

8

MANERAS QUE EL USO DEL TABACO AFECTA A PERSONAS VULNERABLES

El consumo de tabaco es

71%

más alto entre los adultos con enfermedades mentales



- National Council for Behavioral Health



El consumo de tabaco es un

50%

más alto entre los adultos LGBT

- LGBT HealthLink

El consumo de tabaco es

35%

más alto entre los Indígenas americanos y nativos de Alaska

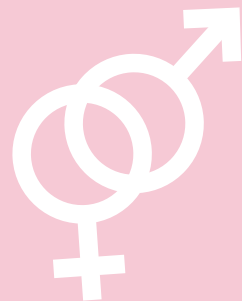


- National Native Network

Los hombres Asiáticos fuman un

215%

más que las mujeres Asiáticas



- The RAISE Network

Los estudiantes Hispanos de escuela secundaria reportan

1.5 VECES

mayor uso de tabaco comparado con otros estudiantes no hispanos

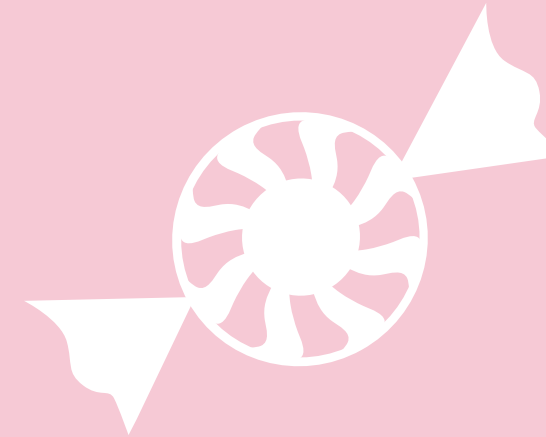


- Nuestras Voces

Las personas afro-americanas fuman cigarrillos mentolados casi

3 VECES

más que las personas caucásicas y son más propensos a morir por enfermedades relacionadas con el consumo de tabaco.



- National African American Tobacco Prevention Network



14.7%

de las personas en áreas urbanas fuman

VS



22.4%

de las personas en áreas rurales fuman

- Geographic Health Equity Alliance



El uso de tabaco es

310%

MAYOR en los indigentes adultos comparado con el resto de la población

- SelfMade Health Network

This infographic brought to you by:

LGBT HEALTHLINK

THE NETWORK FOR HEALTH EQUITY

A PROGRAM OF CENTERLINK